



4m

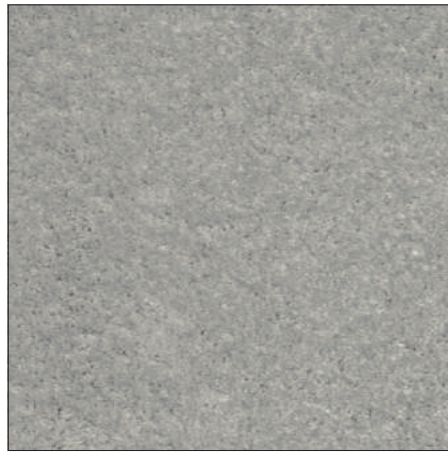
# Obsession





**Ermine**

**03**



**Granite**

**92**



**Raven**

**99**



**Nougat**

**33**



**Amazon**

**29**



**Camel**

**36**



Royale

78



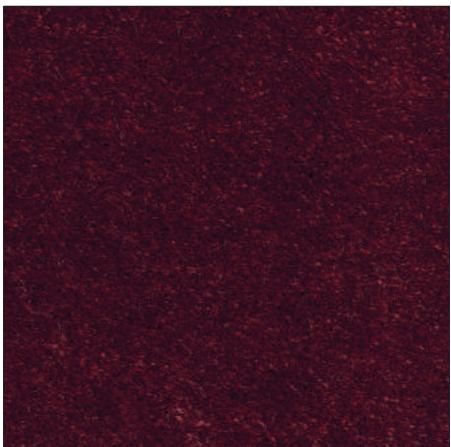
Suede

34



Mocca

45



Bordeaux

11



Cognac

80



Goldleaf

54



Velours	<b>100% PA</b>
Dossier	<b>FusionBac</b>
Poids g/m <sup>2</sup>	<b>2.000</b>
Epaisseur totale en mm	<b>15.5</b>
Hauteur du velours en mm	<b>13</b>
Jauge	<b>1/10</b>
Densité: points/m <sup>2</sup>	<b>286.375</b>
Poids total: g/m <sup>2</sup>	<b>2.760</b>
Résistance thermique m <sup>2</sup> C°/W	<b>0,21</b>
Isolation Phonique	<b>DL<sub>w</sub> = 34 dB</b>
Classement feu	<b>C<sub>fl</sub> - s1</b>
DOP	<b>1008#BL0001</b>

### DOMAINE D'USAGE

Usage d'habitation : intensive : Séjour, Salle à manger, Circulations, Bureau Privé  
 Usage professionnel : modéré : Chambre d'hôtel, Suite d'hôtel

Polmaterial	<b>100% PA</b>
Rücken	<b>FusionBac</b>
Poleinsatzgewicht g/m <sup>2</sup>	<b>2.000</b>
Gesamtdicke in mm	<b>15.5</b>
Polhöhe in mm	<b>13</b>
Teilung	<b>1/10</b>
Noppenzahl pro Qm	<b>286.375</b>
Gesamtgewicht: g/m <sup>2</sup>	<b>2.760</b>
Wärmedurchlasswiderstand in m <sup>2</sup> C°/W	<b>0,21</b>
Trittschalldämmung	<b>DL<sub>w</sub> = 34 dB</b>
Einstufung Brennstufe	<b>C<sub>fl</sub> - s1</b>
DOP	<b>1008#BL0001</b>

### EINSATZBEREICH

Wohnbereich : stark : Wohnzimmer, Esszimmer, Eingang, Dielen, privat Büro  
 Objektbereich : stark : Hotelzimmer, Hotelsuite

Pile	<b>100% PA</b>
Backing	<b>FusionBac</b>
Pile weight g/m <sup>2</sup>	<b>2.000</b>
Total thickness in mm	<b>15.5</b>
Pile height in mm	<b>13</b>
Gauge	<b>1/10</b>
Tufts per sqm	<b>286.375</b>
Total weight in g/m <sup>2</sup>	<b>2.760</b>
Thermal resistance in m <sup>2</sup> C°/W	<b>0,21</b>
Sound absorption	<b>DL<sub>w</sub> = 34 dB</b>
Fire Classification	<b>C<sub>fl</sub> - s1</b>
DOP	<b>1008#BL0001</b>

### PERFORMANCE

Domestic use : heavy : Living room, Dining room, Entrance, Hallway, Study  
 Contract use : light : Hotel room, Hotel suite